

UJV55-320



Impresora UV LED de gran formato 3,2m...



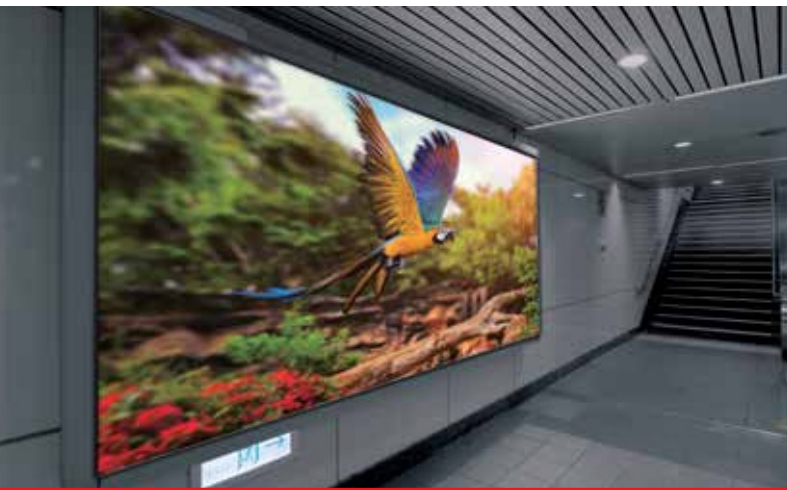
**SIGN &
GRAPHICS**



eco

Mimaki

The world imagines... Mimaki delivers



RENDIMIENTO MEJORADO PARA APLICACIONES DE IMPRESIÓN RETRO-ILUMINADAS

IMPRESIÓN DE TINTA BLANCA

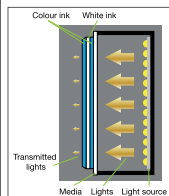
MEJORAMIENTO DE LA IMPRESIÓN DE TINTA BLANCA

La impresión en soportes transparentes es posible a través de la aplicación de tinta blanca como sub- o sobre-capa.

Impresión Día y Noche en materiales retro-iluminados

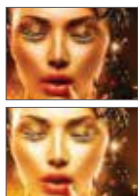
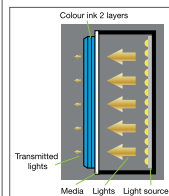
[3 capas de Color - Blanco - Color]

La impresión de una capa blanca entre las capas coloridas asegura un resultado consistente, sea iluminado o no.



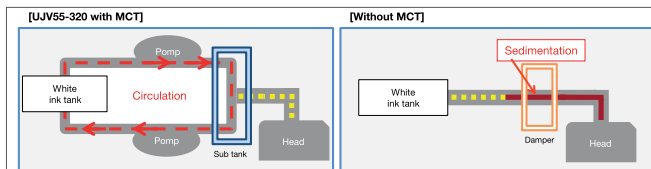
[2 capas Color - Color]

Si se aplican solamente dos capas de tinta colorida, la imagen resultante es demasiado oscura cuando vista a la luz del día.



Tecnología de circulación de la tinta blanca MCT (Mimaki Circulation Technology)

Al hacer circular periódicamente la tinta blanca en línea del tanque a la cabeza, se evita el depósito de pigmento. La MCT garantiza una producción estable y la reducción de la descarga y desperdicio de tinta.

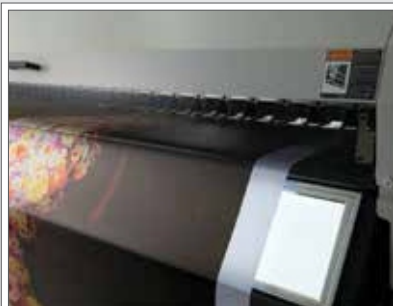


* La ilustración es una imagen.
* La MCT funciona solamente con el conjunto de tintas de 7 colores.

INLINE LIGHTBOX

INLINE LED LIGHTBOX PARA INSPECCIÓN DE LA IMPRESIÓN RETRO-ILUMINADA

Efectuando correcciones durante la impresión, la iluminación LED trasera ilumina los soportes impresos inmediatamente después de la impresión, reproduciendo una aplicación de señalización retro-iluminada y asegurando una inspección inmediata de la calidad.



- No es necesario parar la impresora para verificar.
- Luces LED colocadas en el espacio posterior de la mesa de impresión permiten la corrección inmediata si ocurre algún error
- Ahorra tiempo, tinta y soportes.



- Temperatura del color: 7.000 Kelvin
- Luminosidad fácilmente ajustable.
- Las luces LED pueden ser removidas de la impresora.

IMPRESIÓN RETROILUMINADO



ALTO RENDIMIENTO 'BLOCKOUT' PARA SEÑALIZACIÓN RETRO-ILUMINADA

Una característica clave de la tinta con cura UV es el espesor de la capa de tinta en el soporte, el cual permite un rendimiento 'blockout' mucho mayor de lo que los otros métodos de impresión.

Esto es particularmente beneficioso en aplicaciones de señalización retro-iluminada donde la capacidad de bloquear la retro-iluminación en ciertas áreas mejora el rendimiento y la dinámica general del color iluminado.



**EXCELENCIA EN INGENIERÍA
E INNOVACIÓN CREATIVA**

Fundada en japon en 1975, Mimaki Engineering por su reputación e influencia, se ha convertido en una empresa global con grandes bases operativas en Asia y Pacifico, Estados Unidos y Europa.

Reconocida por su rendimiento, precisión, calidad de construcción en papel y tecnología innovadora, Mimaki es la establecida como uno de los principales fabricantes de impresoras de chorro de tinta de gran formato y máquinas de corte para las industrias de embalaje, gráficos, textil, vestuario o tratamiento de residuos, así como en la producción de arte, producción de sectores, maquinaria agrícola y consumables agrícolas, tales como sellos y líneas de corte.

Desde la automatización exterior y outdoors hasta la decoración interior y muebles, desde las impresiones y máquinas para las zonas promocionales y comerciales hasta las zonas industriales y tecnológicas que dan lugar a nuevos estándares industriales y en producir máquinas y productos que transformen la imaginación de nuestros clientes en una realidad impresionante.

... Mimaki ofrece

Impresora UV LED de chorro de tinta de gran formato y alto rendimiento

La novísima impresora UV LED de chorro de tinta de gran formato de Mimaki, UJV55-320, ofrece una combinación única de salida súper larga de alta calidad, para la producción en volumen de banners, gráficos, exposición y escaparates para tiendas y otras aplicaciones similares hasta 3,2m de ancho, con la versatilidad adicional de impresión simultánea en dos rollos.

UJV55-320 ofrece ...

- Impresión en formato súper largo (hasta 3,2m)
- Impresión de alta velocidad hasta 110m²/h
- La recientemente desarrollada tinta con cura UV de alto rendimiento UVS-120, incluyendo blanco
- Modo de impresión de alta densidad para aplicaciones con iluminación frontal y trasera
- In-line LED Lightbox para inspección de la impresión retro-iluminada
- MAPS, MED4, NCUJ & NBS para una salida y rendimiento de impresión ideales
- Facilidad de impresión simultánea en dos rollos
- Peso de los rollos de soportes hasta 100kg

UJV55-320

**Impresión eficiente y versátil
simultáneamente en dos rollos**

Aprovechando el ancho de impresión de 3,20m, las dos bobinas de soporte pueden ser impresas para impresión simultánea en dos rollos separados. El usuario puede seleccionar el ancho de impresión deseado para cada rollo, tanto de un rollo como de los dos rollos, con un ancho de impresión de hasta 3,20m.

Prevención de problemas con la calidad de impresión - NCUJ

UJV55-320 está equipada con NCUJ (tecnología original de Mimaki). Los niveles de absorción son administrados automáticamente durante la impresión. UJV55-320 ajusta automáticamente la función de absorción de tinta para cada rollo de impresión, reduciendo el desperdicio de tinta y mejorando la calidad de impresión.



- NUEVO CONJUNTO DE TINTAS DE 4 Y 7 COLORES LUS-120 LED UV
- VELOCIDAD IMPRESIÓN MAX. 110M²/H
- MEDICIÓN MAXIMA TONER
- MAPS, MED4, NCUJ & NBS
- SOPORTES DE TINTA DE 3 LITROS

FACILIDAD DE USO

Manejo de problemas con la calidad de impresión - NCUJ

UJV55-320 está equipada con NCUJ (tecnología original de Mimaki). Los niveles de absorción son administrados automáticamente durante la impresión. UJV55-320 ajusta automáticamente la función de absorción de tinta para cada rollo de impresión, reduciendo el desperdicio de tinta y mejorando la calidad de impresión.

Manejo de problemas con la calidad de impresión - NCUJ

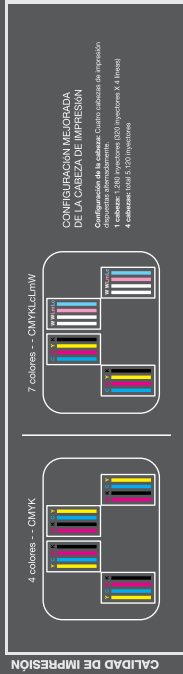
UJV55-320 está equipada con NCUJ (tecnología original de Mimaki). Los niveles de absorción son administrados automáticamente durante la impresión. UJV55-320 ajusta automáticamente la función de absorción de tinta para cada rollo de impresión, reduciendo el desperdicio de tinta y mejorando la calidad de impresión.

Manejo de problemas con la calidad de impresión - NCUJ

UJV55-320 está equipada con NCUJ (tecnología original de Mimaki). Los niveles de absorción son administrados automáticamente durante la impresión. UJV55-320 ajusta automáticamente la función de absorción de tinta para cada rollo de impresión, reduciendo el desperdicio de tinta y mejorando la calidad de impresión.

Crear ... Señalización interior y exterior, Gráficos para Carteles y Escaparates, Señalización con Iluminación Frontal y Trasera, Puntos de venta en las tiendas y mucho más...

PRINCIPALES CARACTERÍSTICAS TÉCNICAS ...



CONFIANZA EN LA FUERZA DE LA IMPRESIÓN

Comparte el mismo tamaño de cámara de impresión

- 1 cámara: 3200 impresoras (320 impresoras X 10) (Inch)
- 4 cámaras: 1000 impresoras (250 impresoras X 4) (Inch)

Velocidad de impresión (4-Colores)

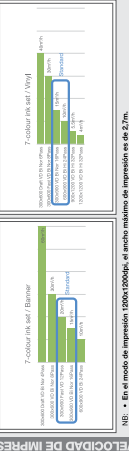


Velocidad de impresión (4-Colores)

• En el modo de impresión 100% (1000x1000dpi), el ancho máximo de impresión es de 3,2m.

• Si la impresión es efectuada en soportes con 1,5m de ancho, la velocidad de impresión es mitad.

Velocidad de impresión (7-Colores)



Velocidad de impresión (7-Colores)

• En el modo de impresión 100% (1000x1000dpi), el ancho máximo de impresión es de 3,2m.

• Si la impresión es efectuada en soportes con 1,5m de ancho, la velocidad de impresión es mitad.

Velocidad de impresión (Impresión en blanco)



Velocidad de impresión (Impresión en blanco)

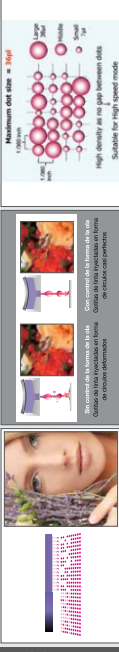
• En el modo de impresión 100% (1000x1000dpi), el ancho máximo de impresión es de 3,2m.

• Velocidad estimada para impresión en soportes con 2,0m de ancho.

• Si la impresión es efectuada en soportes con 1,5m de ancho, la velocidad de impresión es mitad.

MAPS (Mimaki Advanced Pass System)

Reduce el efecto de banda a través de la disposición de las gotas de tinta entre pasadas.



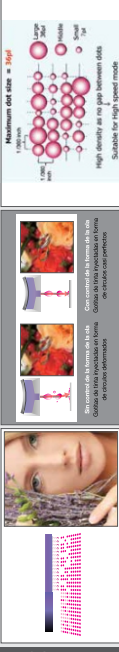
Tecnología de Control de la Forma de la Got

Asegura una forma plana de las gotas de tinta, para una perfecta eliminación de repeticiones entre los puntos.



Tecnología superior de chorro de tinta

Chorro de tinta superior para una perfecta eliminación de repeticiones entre los puntos.



Maximum del Size = High

High density de más gotas bien alineadas.



El sofisticado software RIP maximiza el rendimiento de la UJV55-320

El RIP "RasterLink 6" de fácil utilización viene como estándar

RasterLink 6

- ◆ Se obtienen resultados de impresión más bonitos y avanzados, siguiendo una interfaz fácil de utilizar y fácil de operar
 - ◆ La función de sustitución de colores acentúa la capacidad de recrear imágenes impresas.
 - ◆ El color de la impresión puede ser simulado en Illustrator / Photoshop sin una impresión efectiva.
- *Esta función requiere el MPM2 (Mimaki Profile Master 2).
- ◆ La actualización del programa y la descarga de perfiles pueden ser efectuadas fácilmente a través del Internet

Nueva técnica de procesamiento de imagen reduce los saltos de tonalidad y la impresión irregular en colores

Mimaki Fine Diffusion 1 (MFD1) ha sido recientemente adicionado al paquete de software RasterLink6 RI. MFD1 reduce el ruido que es generado en los datos de la imagen durante su respectivo procesamiento y permite la producción de mejores resultados de impresión sin saltos o colores irregulares.



Especificaciones

Item	UJV55-320	
Cabezal	Cabezal piezoeléctrico bajo demanda (4 cabezales de impresión / 2 en la matriz escalonada)	
Resolución de impresión	300dpi, 600dpi, 900dpi, e 1200dpi	
Tamaño de la gota de tinta	Mínimo: 7pl Máximo: 36pl	
Espacio de la cabeza (ajuste manual)	1.7mm / 1.9mm / 2.6mm / 3.3mm	
Tinta	Tipo	Tinta UV LED LUS-120
	Color	4 - Colores (C, M, Y, K) / 7 - Color (C, M, Y, K, Lc, Lm, W)
	Embalaje	Botella de tinta de 1 litro, la tinta puede llenarse hasta 3 litros por cada color
Máximo ancho de impresión	3,200mm	
Tamaño máximo de media	3,250mm (Impresión de dos rollos: 1,524mm x 2)	
Tamaño mínimo de media	210mm	
Grosor de media	1.0mm o menos	
Diámetro externo de rollo	Grandes ejes de transmisión: Φ250mm o <. Soportes de rollo media pequeños: Φ180mm o <	
Peso del rollo	Grandes ejes de transmisión: 100 kg o <. Soportes de rollo media pequeños: 25 kg o <	
Dimensiones (W x D x H)	5,410mm x 995mm x 1,440mm	
Dimensiones de envío (W x D x H)	5,714mm x 1,136mm x 1,203mm	
Peso de la máquina	910kg	
Fuente de alimentación	AC 200 - 240V ± 10% 50/60 Hz ± 1 Hz, 18 A o menos. * 100V Potencia no disponible	
Consumo de energía	4.3kVA o menos	
Entorno de instalación	Temperatura	20 - 30 °C (68 - 86 °F)
	Humedad relativa	35 - 65%Rh (sin condensación)
	Precisión temperatura	20 - 25 °C (68 - 77 °F)
	Gradiente de temperatura	Menos que ± 10 °C/h (± 18 °F/h)
	Polvo	0.15mg/m3 (Equivalente a los niveles normales)

Consumibles

Item	Color	Item No.	Observaciones
Tinta UV LED LUS-120	Cyan	LUS12-C-BA-1	1L Garrafa
	Magenta	LUS12-M-BA-1	
	Yellow	LUS12-Y-BA-1	
	Black	LUS12-K-BA-1	
	Light Cyan	LUS12-LC-BA-1	
	Light Magenta	LUS12-LM-BA-1	
	White	LUS12-W-BA-1	
	Flushing Liquid	FL007-Z-BA-1-KA	

- Algunas de las muestras en esta carpeta son representaciones artificiales • Las especificaciones, diseño y dimensiones mencionadas en esta carpeta pueden ser alteradas sin aviso previo (para mejoras técnicas, etc.)
- El nombre comercial y de merchandising escritos en esta carpeta son marcas de las respectivas empresas • Las impresoras de chorro de tinta imprimen utilizando puntos extremadamente finos, por eso los colores pueden variar después de la sustitución de las cabezas de impresión y note también que utilizando múltiples unidades de impresión, los colores pueden variar ligeramente de una unidad para la otra debido a ligeras diferencias individuales • Reservados los errores de tipografía